



<b>Regalstopper</b>	<b>Seite</b>
HighLight Frame	74-75
Regalstopper	76
Wobbler	77
Signholder	78-80
GENFLAG Regalstopper	81-84

# HighLight Frame

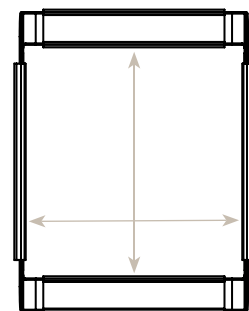
die einzigartige, flexible und patentierte Lösung... exklusiv bei Joalpe International!



## HighLight Frame

Der perfekte Rahmen für alle Produktpräsentationen

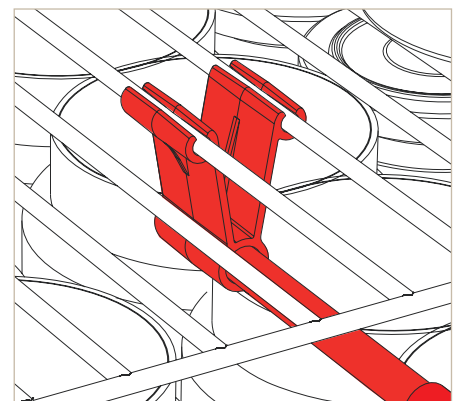
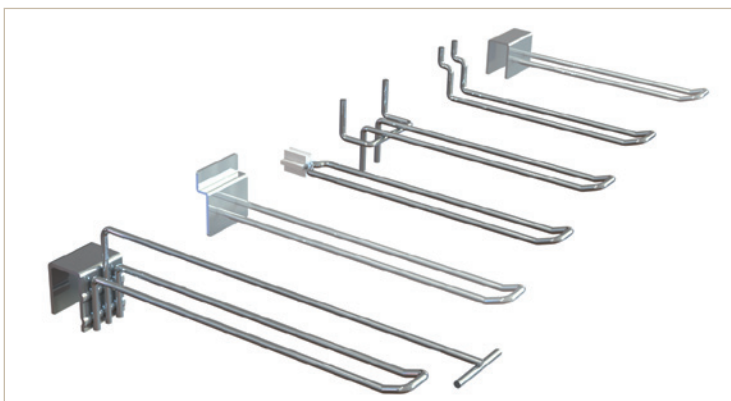
- kann horizontal und vertikal angebracht werden
- ist in der Breite und Höhe variabel
- ist mit allen gängigen Doppelhaken und auch mit Drahtböden kombinierbar
- bietet insgesamt vier repräsentative Werbeflächen

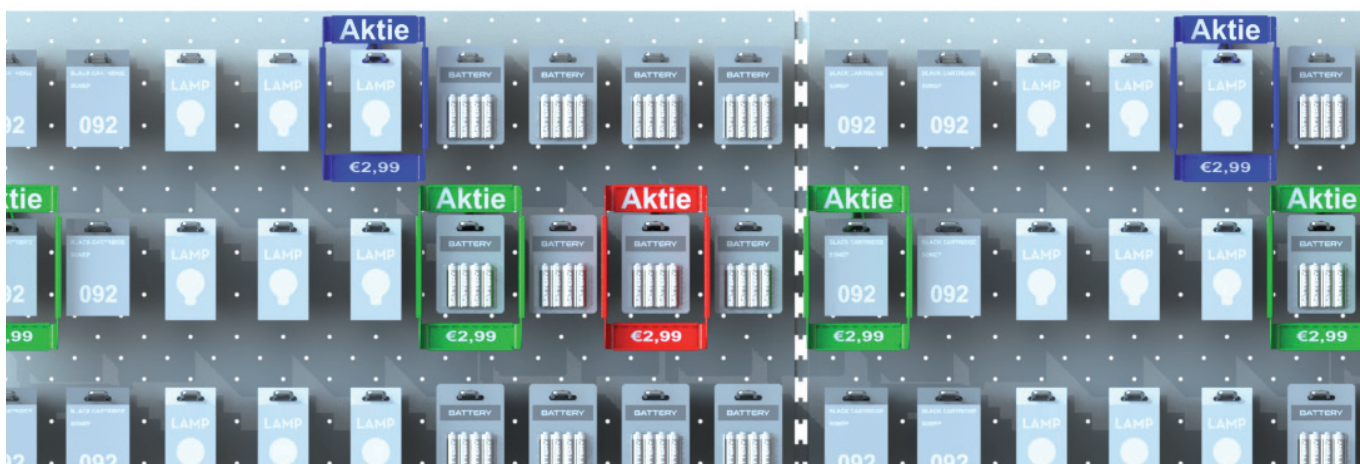


Breite  
min. 130 mm  
max. 205 mm

Höhe  
min. 155 mm  
max. 245 mm

HighLight Frame ist für alle gängigen Doppelhaken geeignet und für Drahtböden verwendbar



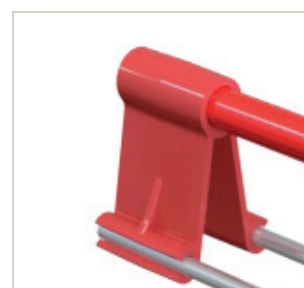
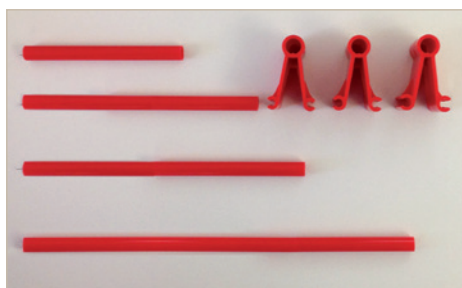


## HighLight Frame für Doppelhaken

Set bestehend aus:

4 Tubes = 1 x 120 mm, 1 x 170 mm, 1 x 220 mm und 1 x 270 mm lang und je 1 Adapter für die Drahtstärken o 3,0 bis 3,6 / 3,7 bis 4,2 / 4,3 bis 5,0 mm

Art.Nr.	L mm	VE
0509284076	120/170/220/270	1 Set
0509284077	120/170/220/270	1 Set
0509284078	120/170/220/270	1 Set
0509284079	120/170/220/270	1 Set
0509284080	120/170/220/270	1 Set
0509284081	120/170/220/270	1 Set
0509284082	120/170/220/270	1 Set
0509284083	120/170/220/270	1 Set
0509284084	120/170/220/270	1 Set

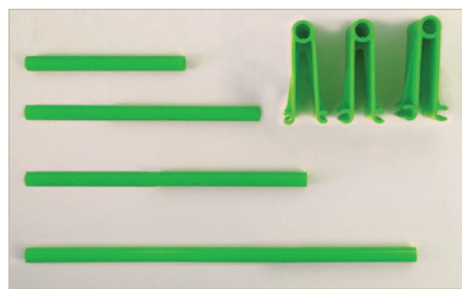


## HighLight Frame für Doppelhaken mit oben liegendem Preisträger

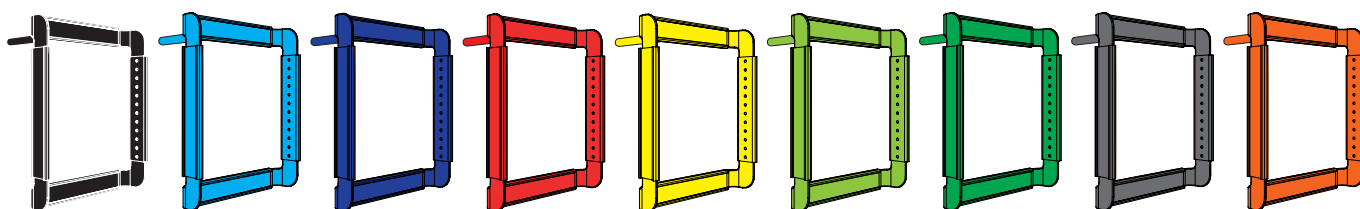
Set bestehend aus:

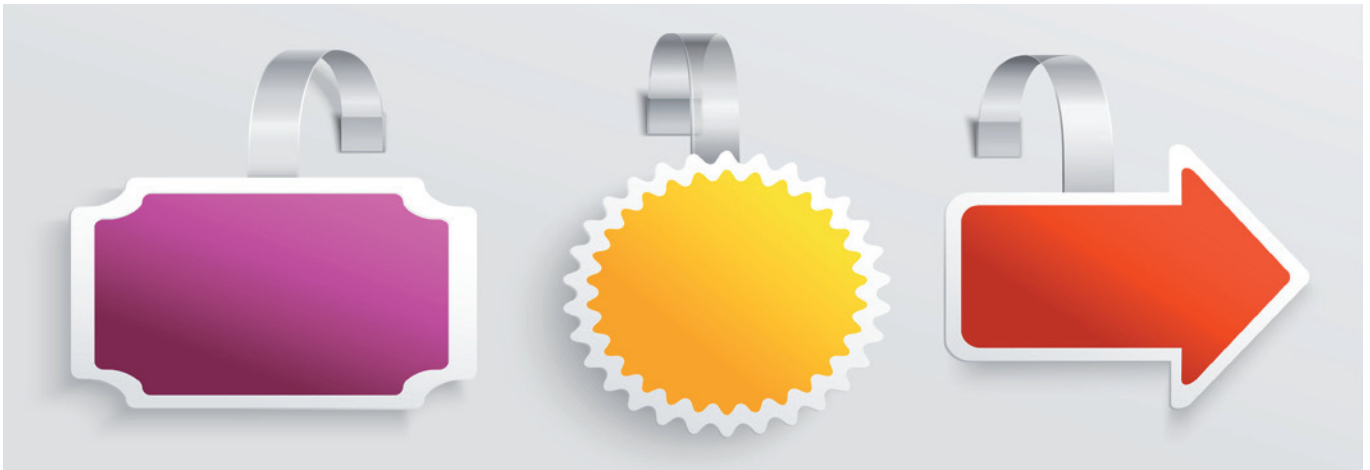
4 Tubes = 1 x 120 mm, 1 x 170 mm, 1 x 220 mm und 1 x 270 mm lang und je 1 Adapter für die Drahtstärken o 3,0 bis 3,6 / 3,7 bis 4,2 / 4,3 bis 5,0 mm

Art.Nr.	L x H mm	VE
0509284085	120/170/220/270	1 Set
0509284086	120/170/220/270	1 Set
0509284087	120/170/220/270	1 Set
0509284088	120/170/220/270	1 Set
0509284089	120/170/220/270	1 Set
0509284090	120/170/220/270	1 Set
0509284091	120/170/220/270	1 Set
0509284092	120/170/220/270	1 Set
0509284093	120/170/220/270	1 Set



Erhältlich in 9 aktuellen Farben  
Andere Farben auf Anfrage





## Schau mal was da wippt!



### Wobbler

Produzieren wir ganz nach Ihren Vorgaben.  
Eckig, rund, oval oder mit freier Kontur

Sie haben die Wahl zwischen:

- einteiligen Wobblern  
Wobblerschild und Wobblerarm  
werden in einem Arbeitsschritt gestanzt

und

- zweiteiligen Wobblern  
Das Wobblerschild kann mit Wobblerarmen unterschiedlichster  
Ausführungen kombiniert werden. Siehe rechte Seite.



### Regalstopper

wecken die Aufmerksamkeit Ihrer Kunden und lenken sie  
unmittelbar auf besondere Angebote und Neuheiten.

Wir produzieren ganz nach Ihren Gestaltungsvorgaben, die  
Ihnen viel Spielraum lassen, und beraten Sie gern.

Sprechen Sie uns an.



Regalstopper im individuellen Design,  
zum Einschieben in Scannerschienen z.B.:

- in Pfeilform
- mit Sichtfenster
- mit Sichtfenster und um 90 °  
abgewinkeltem Label

oder

- inkl. Scannerschienen und um  
90 ° abgewinkeltem Label in  
verschiedenen Formen

## Wobblerarm Aluminium

Äußerst flexibel, in jede Richtung drehbar.

Material: Aluminium

Ausführung: ohne Schild; selbstklebend mit 2 Klebepunkten



Art.Nr.	L mm	VE
0579992636	150	100

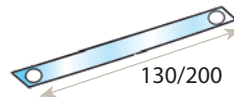
## Wobblerarm frontal

Hält das Schild in der frontalen Position.

Material: PVC; Farbe: transparent

Ausführung: ohne Schild; selbstklebend, mit 2 Klebepunkten

Art.Nr.	L mm	VE
0579992637	130	100
0579992638	200	100



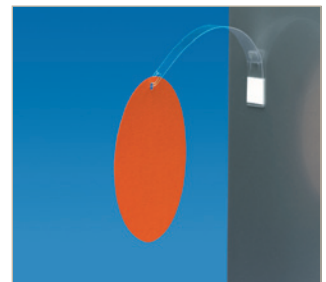
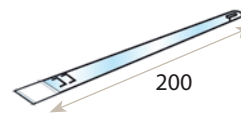
## Wobblerarm 90°

Dreht das Schild automatisch in eine 90° Position.

Material: PVC ; Farbe: transparent

Ausführung: ohne Schild; selbstklebend, mit 1 Klebepunkt und 1 Hakenaufnahme

Art.Nr.	L mm	VE
0579992639	200	100



## Signholder mit Grip

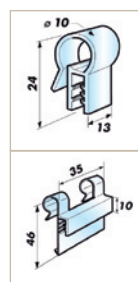
Clip zur Befestigung von Schildern an Drahtkörbe und -böden. Drahtstärke max. 10 mm;

Materialstärke max. 2 mm.

Material: Kunststoff; Farbe: transparent

Ausführung: mit einem oder zwei Einhängehaken

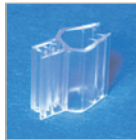
Art.Nr.	L x H mm	VE
<b>1 Haken</b>		
057F591041	13 x 24	100
<b>2 Haken</b>		
057F591042	35 x 46	100



## Signholder H-Form mit Grip

Clip zur senkrechten Befestigung von Schildern aus max. 2 mm starkem Material.

Material: Kunststoff; Farbe: transparent  
Ausführung: zum Aufstecken

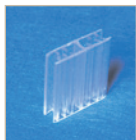


Art.Nr.	L x H mm	VE
057F591102	25 x 20	100

## Signholder H-Form mit Grip

Clip zur Verbindung von 2 Schildern aus bis zu 2 mm starkem Material oder zur rechtwinkligen Befestigung von 1 Schild an einer Kante.

Material: Kunststoff; Farbe: transparent

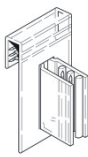


Art.Nr.	L x H mm	VE
057F591101	25 x 20	100
0670103321	28 x 20	100

## Signholder mit Grip

Clip zur rechtwinkligen Befestigung von Schildern aus bis zu 2 mm starkem Material.

Material: Kunststoff; Farbe: transparent  
Ausführung: zum Einhängen z.B. in Scannerschienen



Art.Nr.	B x H x T mm	VE
0579992634	20 x 39 x 22	100

## Signholder Clip mit Scharnier

Clip mit flexiblem Weichgelenk zur senkrechten Befestigung von Schildern aus bis zu 1,5 mm starkem Material.

Material: Kunststoff; Farbe: transparent  
Ausführung: zum Einhängen z.B. in Scannerschienen



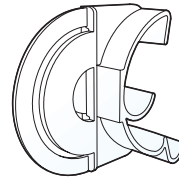
Art.Nr.	B x H x T mm	VE
0579992635	20 x 39 x 18	100

## Signholder

Clip zur rechtwinkligen Befestigung von Schildern aus bis zu 1 mm starkem Material.

Material: Kunststoff; Farbe: transparent

Ausführung: zum Aufstecken auf Scannerschienen Höhe 39 mm



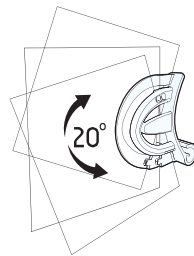
Art.Nr.	L x H mm	VE
0570103320		100

## Signholder

Schwenkbarer Clip zur rechtwinkligen Befestigung von Schildern aus bis zu 1 mm starkem Material.

Material: Kunststoff ; Farbe: transparent

Ausführung: zum Aufstecken auf Scannerschienen Höhe 39 mm



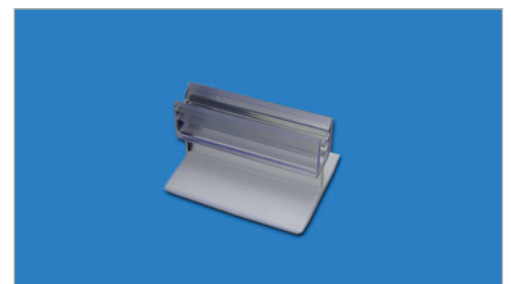
Art.Nr.	L x H mm	VE
0570104925		500

## Signholder mit Grip

Selbstklebender Clip mit Pendelfunktion, zum Einschleiben von Schildern bis zu 3 mm starkem Material.

Material: Kunststoff; Farbe: transparent

Ausführung: mit Klebepunkten



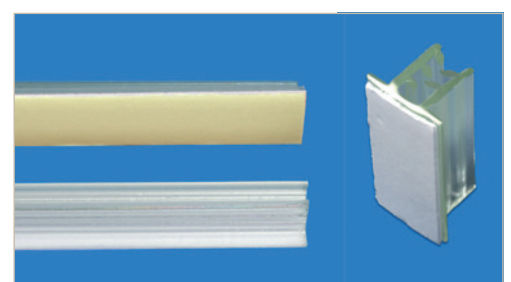
Art.Nr.	B x L mm	VE
0579992633	28 x 25	100

## Signholder mit Grip

Selbstklebender Clip zum Einschleiben von Schildern aus bis zu 2 mm und 5mm starkem Material.

Material: Kunststoff; Farbe: transparent

Ausführung: mit Klebeband, in verschiedenen Längen

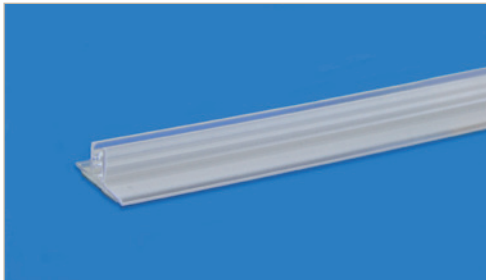


Art.Nr.	B x L mm	VE
057F591001	13 x 25	100
057F591005	13 x 75	100
0579992629	25 x 75	100

## Signholder mit Grip Mega

Selbstklebender Clip, zum Einstecken von Schildern aus bis zu 7 mm starkem Material.

Material: Kunststoff; Farbe: transparent  
Ausführung: mit Klebeband

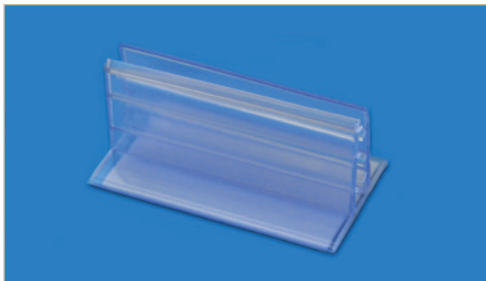


Art.Nr.	L x B mm	VE
SIG62006LLG	75 x 42	100

## Signholder mit Grip Large

Selbstklebende Leiste, zum Einschleiben von Schildern aus bis zu 3 mm starkem Material.

Material: Kunststoff; Farbe: transparent  
Ausführung: mit Klebeband

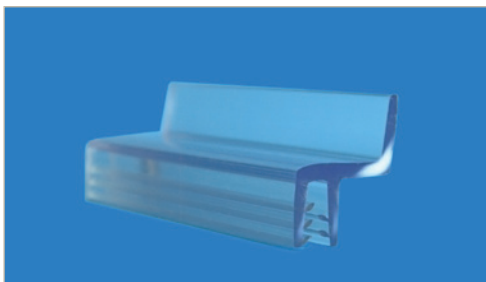


Art.Nr.	L x B mm	VE
993047AS	420 x 26	100

## Signholder mit Grip SLATWALL

Zur Befestigung von Schildern aus bis zu 2 mm starkem Material.

Material: Kunststoff; Farbe: transparent  
Ausführung: zum Einhängen in SLATWALL-Profile

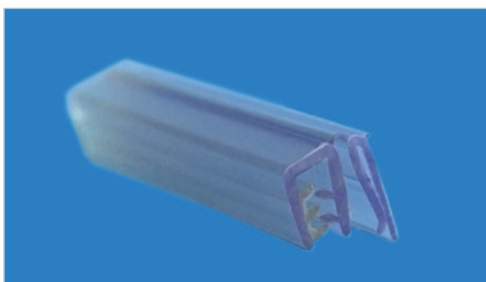


Art.Nr.	L mm	VE
9930470000	63	100

## Signholder mit Grip

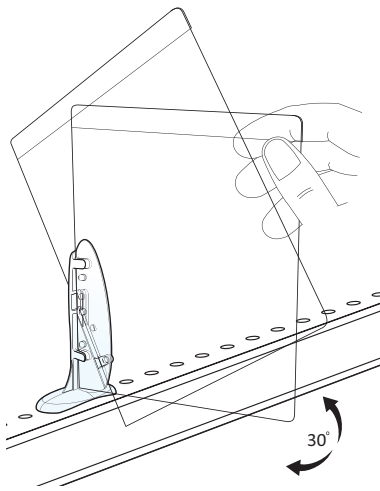
Zur beweglichen Befestigung von Schildern aus bis zu 2 mm starkem Material.

Material: Kunststoff; Farbe: transparent  
Ausführung: zum Aufstecken auf Scannerschienen oder anderem dünnen Material



Art.Nr.	L mm	VE
9930470001	25	100
9930470002	75	100





Das GENFLAG-System bietet die Möglichkeit, Werbekartenhalter auch bei 30° geneigten Böden senkrecht anzubringen.



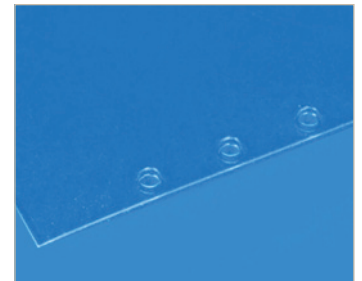
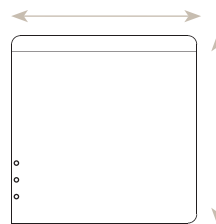
## GENFLAG Klarsichttasche

Mit 3 Bohrungen, passend für alle GENFLAG-Profile.

Material: PVC; Farbe: transparent

Ausführung: Etiketteneinschub von oben; in verschiedenen Formaten

Art.Nr.	L x H mm	VE
0670805081	210 x 148	250
0670805114	210 x 297	340
0670805115	212 x 200	340
0670808263	200 x 200	340



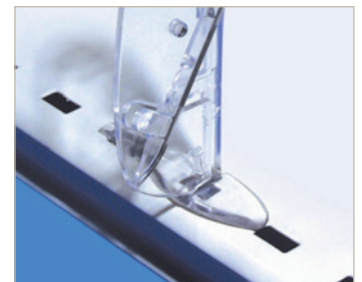
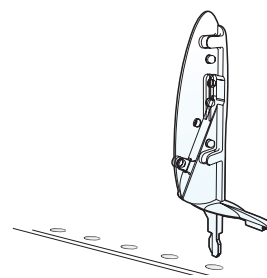
## GENFLAG

Für Fachböden von Hermes und Yudiga.

Material: PS; Farbe: transparent

Ausführung: zum Einstecken

Art.Nr.	VE
0570104733	100



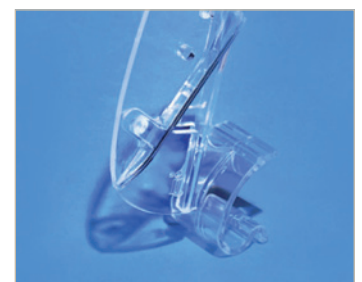
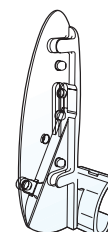
## GENFLAG

Für Slimline-Profile.

Material: PS; Farbe: transparent

Ausführung: zum Aufstecken

Art.Nr.	VE
0570104734	100

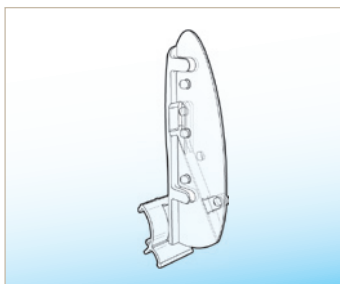




## GENFLAG

Passend für Freeline-Profile.

Material: PS; Farbe: transparent  
Ausführung: zum Aufstecken

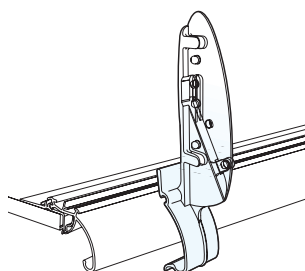
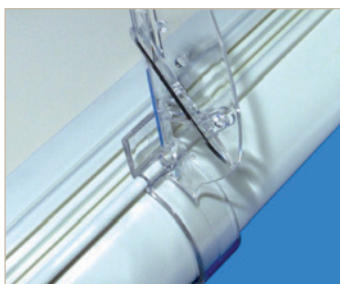


Art.Nr.	VE
0570104735	100

## GENFLAG

Passend für Genrail-Profile.

Material: PS; Farbe: transparent  
Ausführung: zum Aufstecken

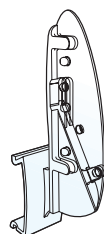


Art.Nr.	VE
0570104929	100

## GENFLAG

Passend für SES-Profile.

Material: PS; Farbe: transparent  
Ausführung: zum Einklemmen

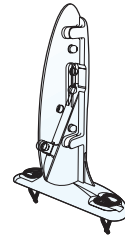


Art.Nr.	VE
0570104930	100

## GENFLAG

Mit Drahtclips, passend für alle perforierten Böden.

Material: PS; Farbe: transparent  
Ausführung: zum Einstecken

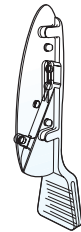


Art.Nr.	VE
0570104772	100

## GENFLAG

Für Fachböden von Tego/Eden.

Material: PS; Farbe: transparent  
Ausführung: zum Einstecken in Fachbodennut oder Scanningschienen

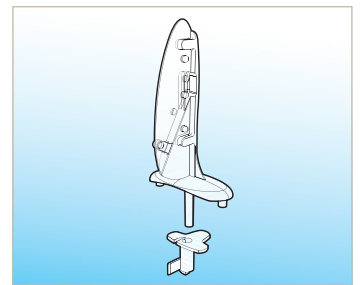
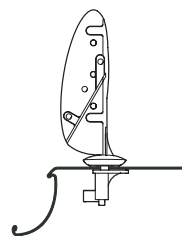


Art.Nr.	VE
0570104860	100

## GENFLAG

Mit Verschluss-Mechanik, passend für alle perforierten Böden.

Material: PS; Farbe: transparent  
Ausführung: zum Einstecken

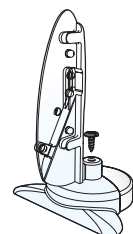


Art.Nr.	VE
0570104866	100

## GENFLAG

Magnetisch, zur vertikalen oder horizontalen Befestigung an Metalloberflächen.

Material: PS; Farbe: transparent

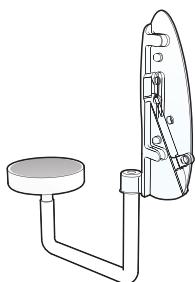


Art.Nr.	VE
0570104928	25

## GENFLAG

Mit Magnet und Metallarm, zur unteren oder oberen Befestigung am Metallboden.

Material: PS; Farbe: transparent

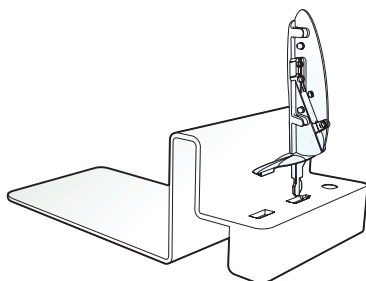


Art.Nr.	VE
0570104978	50

## GENFLAG „Hight-Base“

Mit Magnetstreifen, zur oberen Befestigung am Metallboden.

Material: PS; Farbe: transparent

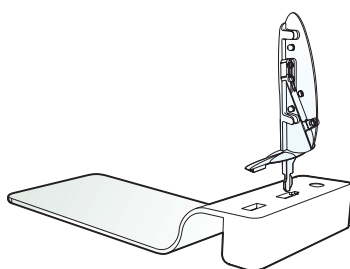
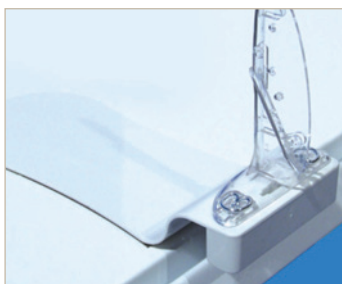


Art.Nr.	VE
0570104738	50

## GENFLAG „Low-Base“

Mit Magnetstreifen, zur oberen Befestigung am Metallboden.

Material: PS; Farbe: transparent



Art.Nr.	VE
0570104739	100

## GENFLAG

Mit Saugfuß, zur Befestigung auf Glasböden oder anderen glatten Oberflächen.

Material: PS; Farbe: transparent



Art.Nr.	VE
0570104953	100